

ИНОВАТИВНИ ЗАДВИЖВАНИЯ С ИЗНЕНАДВАЩА ЕФЕКТИВНОСТ И УДОВОЛСТВИЕ ЗАД ВОЛАНА

e-Power

Nissan e-POWER е уникална електрифицирана технология, при която автомобилът се задвижва само от мощен електродвигател с плавна и тиха работа. Той използва електричество от високо ефективна батерия, която се зарежда от генератор задвижван от икономичен, бензинов двигател с променлива степен на съгъстване. Подобно на електрически автомобил, намалява емисиите и експлоатационните разходи, но тъй като не е необходимо да го включвате в електрическата мрежа, няма промяна в навигацията Ви за шофиране. В допълнение към двигателя с вътрешно горене, e-POWER използва и регенеративно спиране, за да поддържа батерията заредена.

e-4orce

e-4orce е уникална технология на Nissan, която се предлага в X-Trail. Тя осигурява задвижване на четирите колела от два мощни електродвигателя разположени на двата моста на автомобила. Мощността на предния е 150 kW, а на задния - 100 kW. Те се синхронизират до 10 000 пъти в секунда и осигуряват мощно и плавно задвижване върху всякакви терени. Наред с това допринасят за почти перфектното разпределение на тежестта при X-Trail и изключително високия комфорт на возене. Ускорението от място до 100 км/ч е само 7-7,2 секунди и гарантира истинско удоволствие зад волана.

e-Pedal step

С едно натискане на бутон можете да активирате e-Pedal step: един педал за ускоряване и спиране. Той премахва необходимостта от използване на два педала при движение в трафик с често спиране и потегляне. e-Pedal step улеснява шофирането и го прави много по-бавно.



X-Trail е истински семеен автомобил с до 7 места, който може да гарантира комфорта и удобството за всички пътници с оборудване като тризонов климатроник, подвижни щори за втория ред седалки, електрически панорамен покрив, Hi Fi система BOSE с 10 тонколони и много други.

ИЗБЕРЕТЕ СВОЯ ИНТЕРИОР



ТЕКСТИЛ ЧЕРЕН/СИВ (G) - АСЕНТА



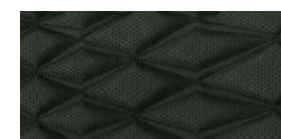
СИНТЕТИЧНА КОЖА, ЧЕРНА (G) - N-CONNECTA



ВОДОНЕПРОМОКАЕМА ТАПИЦЕРИЯ ЧЕРНА (G) - N-TREK



ЕСТЕСТВЕНА КОЖА, БЕЖОВА (C) - TEKNA PLUS



ЕСТЕСТВЕНА КОЖА, ЧЕРНА (G) - TEKNA PLUS

ВСЕКИ НОВ NISSAN X-TRAIL ИМА СЛЕДНИТЕ ГАРАНЦИИ:

5 години обща гаранция, включваща гаранция на производителя от 3 г и/или 100 000 км. (което събитие настъпи първо), плюс 2 г или до 150 000 км. (което събитие настъпи първо) удължена гаранция, след изтичане на гаранцията от производителя. *Гаранция на литиево-йонната батерия 5г/100 000 км (За автомобили с мека хибридна или хибридна технология). Гаранция 5 г/100 000 км за компонентите на електрическото задвижване, предоставена от производителя, или до 150 000 км пробег удължена гаранция (до 5 г) на компонентите на електрическото задвижване (без литиево-йонна батерия), след изтичане на гаранцията предоставена от производителя, валидна за автомобилите с хибридна технология (без мека хибридна технология). **12 години срещу пробивна корозия, 3 години на лаковото покритие, 5 години безплатна пътна помощ, 24 часа в денонощието за България.**



www.nissan.bg

Nissan си запазва правото за промяна на цени и спецификации без предварително уведомление. За актуална информация, моля, свържете се с най-близкия до Вас оторизиран търговски представител на Nissan.

Call Center 0700 16 616 • София - Еспас Ауто, бул. Цариградско шосе 100, тел. 02/937 60 160 • Омникар Ауто София, бул. Околовръстен път 188, тел. 02/43 90 134 • Пловдив - Омникар Ауто ООД, гр. Пловдив, бул. "Карловско шосе" 42, тел. 0884101513 • Варна - МАВРО-ВМ ЕООД, гр. Варна 9009, бул. "Ян Хунцяди" 3, тел. 052/511 210 • Бургас - ОМНИКАР АУТО ООД, гр. Бургас 8000, ул. "Янко Комитов" 5, тел. 056/939012 • Русе - ЕС ТРАНС ООД, гр. Русе 7013, бул. "Липник" 62 А, тел. 082/84 74 80 • Враца - ТИТ АУТО, гр. Враца 3000, ул. "Илинден" 4, тел. 092/642552



X-Trail

СИГУРНОСТ	ИНТЕРИОР	ЕКСТЕРИОР
НИВО АСЕНТА		
<ul style="list-style-type: none"> Шест въздушни възглавници: фронтални, странични и тип завеса Централна въздушна възглавница между водача и предния пътник Триточкови предпазни колани за всички места с предварително обтягане при опасност от удар Система за активна безопасност ABS/ESP/NBAS/LSD Интелигентен спирачен асистент (предупреждение и спиране) с разпознаване на пешеходци и велосипедисти и асистент за навлизане в кръстовище Система за подпомагане поддържането на лентата на движение (предупреждение и намеса) Система за предупреждение и намеса при наличие на обект в слепите зони на автомобила Предупреждение и автоматично спиране при приближаващ трафик при излизане назад от паркомясто Интелигентно предупреждение в случай на умора и разсеяност Система за разпознаване на пътните знаци TRMS - система за следене на налягането на въздуха в гумите Автоматично включване на аварийните мигачи при рязко спиране Система за ограничаване скоростта на движение с управление от волана Адаптивен круиз контрол с управление от волана Система за подпомагане потеглянето по наклон и функция за автоматично задържане 	<ul style="list-style-type: none"> Задна камера улесняваща паркирането със система за измиване Електрическа ръчна спирачка с автоматично освобождаване Двузонава автоматична климатична инсталация с поленов филтър Регулиране на седалката на водача по дължина и височина Електрическо лумбално регулиране на седалката на водача Регулиране на седалката на предния пътник по дължина Електрическо управление на страничните стъкла с функция с едно докосване Самозатъмняващо огледало за обратно виждане Стартиране на двигателя с бутон Делима облегалка на задната седалка 60/40 за 5 места и 40/20/40 за 7 места Два 12V изхода разположени отпред и в багажника Две поставки за чаши за водача и предния пътник Подвижен преден подлакътник с отделение за вещи и плавно отваряне Създаем централен подлакътник на задната седалка с поставки за чаши Централен 8" цветен сензорен A-IVI дисплей с 6 тонколони за аудио системата 12,3" дигитално инструментално табло Безжично зареждане на мобилен телефон Електрическо усилване на волана и регулиране в 4 посоки Мултифункционален волан тапициран с кожа Интелигентен ключ I-Key - система за автоматично отключване и заключване на автомобила Bluetooth съвместимост с мобилен телефон Emergency call - функция за автоматично свързване с тел. 112 ISOFIX система за закрепване на детско столче 2 USB порта тип С за втори ред седалки 	<ul style="list-style-type: none"> 18" алуминиеви джанти LED светодиодни дневни светлини Bi-LED фарове - къси и дълги Сензор за дъжд - Автоматично задействане на чистащките на челното стъкло Сензор за светлина - Автоматично включване на фаровете Затъмнени задни странични стъкла Електрическо управление и отопление на страничните огледала с вградени мигачи Електрически създаеми огледала Съклен панорамен покрив с електрическо управление Надлъжни рейки за багажник на покрива Три режима на шофиране за версии с предно предаване Пет режима на шофиране за версии с 4x4 Антенa тип "перка на акула" Паркинг сензори на предната и задната броня Специфично оборудване за e-Power: бутон EV mode за движение в електрически режим Специфично оборудване за e-Power: e-Pedal step технология за управление на автомобила само с един педал Окабеляване за монтаж на телгич
НИВО N-TREK - ВКЛЮЧВА ОБОРУДВАНЕТО НА НИВО АСЕНТА И ДОБАВЯ:		
<ul style="list-style-type: none"> Система за предупреждение при наличие на подвижни обекти около автомобила при паркиране ProPilot with NAVI-link - интелигентна система за подпомагане на водача, която включва ICC, LKA, TJP (за версии с автоматични трансмисии) 	<ul style="list-style-type: none"> Интелигентна система за наблюдение около автомобила с 4 камери - Around View Monitor Тризонава автоматична климатична инсталация с поленов филтър Регулиране на седалката на предния пътник по височина с лумбална настройка Електрическо отопление на предните и задните седалки Амбиентно осветление на централната конзола Подвижни щори за задните странични стъкла Подвижни плоскости за организиране на пространството в багажника Навигационна система NissanConnect A-IVI с услуги за свързаност и 12" цветен сензорен дисплей Електрическо отопление на волана Специална водонепромокаема тапицерия на седалките и корите на вратите Autech Електрическо управление на предните седалки с памет 	<ul style="list-style-type: none"> LED фарове за мъгла Off-road дизайн пакет на екстериора: декоративни елементи на предна и задна броня в цвят "gun metal" 18" двучетни алуминиеви джанти N-Trek Корпуси на страничните огледала, рейки на покрива, странични лайстни на вратите и V-образна решетка със специално черно покритие Електрическо управление на вратата на багажника с възможност за безконтактно отваряне и затваряне Задължителна опция за ниво N-Trek: цвят металик - 1050 лв * За ниво N-TREK не се предлага съклен панорамен покрив и окабеляване за монтаж на телгич
НИВО N-CONNECTA - ВКЛЮЧВА ОБОРУДВАНЕТО НА НИВО АСЕНТА И ДОБАВЯ:		
<ul style="list-style-type: none"> Система за предупреждение при наличие на подвижни обекти около автомобила при паркиране ProPilot with NAVI-link - интелигентна система за подпомагане на водача, която включва ICC, LKA, TJP (за версии с автоматични трансмисии) 	<ul style="list-style-type: none"> Интелигентна система за наблюдение около автомобила с 4 камери - Around View Monitor Тризонава автоматична климатична инсталация с поленов филтър Регулиране на седалката на предния пътник по височина с лумбална настройка Електрическо отопление на предните и задните седалки Амбиентно осветление на централната конзола Подвижни щори за задните странични стъкла Подвижни плоскости за организиране на пространството в багажника Навигационна система NissanConnect A-IVI с услуги за свързаност и 12" цветен сензорен дисплей Електрическо отопление на волана Тапицерия на седалките от синтетична кожа Електрическо управление на предните седалки с памет 	<ul style="list-style-type: none"> 19" алуминиеви джанти Електрическо управление на вратата на багажника с възможност за безконтактно отваряне и затваряне Система за измиване на фаровете Електрическо отопление на челното стъкло
НИВО ТЕКНА PLUS - ВКЛЮЧВА ОБОРУДВАНЕТО НА НИВО N-CONNECTA И ДОБАВЯ:		
	<ul style="list-style-type: none"> Интелигентен ключ I-Key с памет за настройките на волана и външните огледала Луксозни седалки тапицирани с естествена кожа с 3D декоративни профили Амбиентно осветление на централната конзола и корите на предните врати Мека PVC тапицерия на централната конзола и подлакътниците в корите на вратите 10,5" Head up дисплей с цветно изображение на челното стъкло Hi-Fi система BOSE с 10 тонколони Интелигентно огледало за обратно виждане с възможност за включване на изображение от задната камера 	<ul style="list-style-type: none"> 19" алуминиеви джанти Адаптивни Bi-LED фарове - къси и дълги Декоративни панели на предната и задната броня Специфично оборудване за e-Power: ProPilot Park - интелигентен паркинг асистент Странични паркинг сензори (само за e-Power и e-4orce) Опция за ниво TEKNA PLUS: 20" алуминиеви джанти - 1000 лв.

NISSAN X-TRAIL МОЖЕ ДА БЪДЕ ВАШ НА ЦЕНИ ОТ:

Ниво на оборудване	БЕНЗИН		
	1.5 DDT 7 CVT (163 к.с.)	1.5 e-Power 1 A/T (204 к.с.)	1.5 e-4orce 4x4 1 A/T (214 к.с.)
АСЕНТА	72,140	82,140	87,140
N-TREK	-	-	92,490
N-CONNECTA	79,990	89,990	94,990
TEKNA PLUS	86,990	96,990	101,990

M-CVT - безстепенна автоматична трансмисия с възможност за превключване в ръчен режим; A/T - безстепенна редукторна кутия

Посочените цени са за вариант с 5 места. Предлага се и заводски варианти с трети ред седалки и 7 места (без e-Power), които могат да ползват данъчен кредит. Доплащането за тях е в размер на 2500 лева с ДДС.

Цените са в лева с включен ДДС.

ПРЕДЛАГАНИ ЦВЕТОВЕ



Доплащане за цвят металик (M): 1050 лв с ДДС. Доплащане за двучетна комбинация: 2490 лв с ДДС

* Ниво на оборудване N-TREK се предлага с цветове: QBE, KAD, G41, KAY, KBV, XKJ, XEW и XEX

ДЖАНТИ



ТЕХНИЧЕСКИ ДАННИ

МОДИФИКАЦИЯ	Брой врати	5			
	Брой места	5/7	5	5/7	
Задвижване тип	1.5 DDT	1.5 DDT e-Power	1.5 DDT e-4orce		
	Описание		3 цилиндров редови с мека хибридна технология и 12V литиево-йонна батерия	3 цилиндров редови с променлива степен на сгъстяване и един или два синхронни променливотокови електрически двигатели, които задвижват автомобила	
ДВИГАТЕЛ	Обем	см3 1497			
	Макс. мощност * Данните са за електрическия двигател/и	к.с./Об. в мин	163/4800	204* 214*	
	Макс. въртящ момент * Данните са за електрическия двигател/и	Nm/Об. в мин	300/2800-3600	330* 364*	
	Горивна система	Direct Injection turbo			
ТРАНСМИСИЯ И ЗАДВИЖВАНЕ	Вид гориво	бензин			
	Скоростна кутия	Безстепенна автоматична	Безстепенна редукторна кутия		
ШАСИ	Двигателни колела	Предно предаване	Задвижване на четирите колела		
	Спирачна система	Двукръгова, сервоусилвател, вентиларни дискове - отпред и отзад, ABS, EBD, LSD, Nissan Brake Assist			
	Джанти	18/19/20" цола алуминиеви			
	Гуми	235/60R18, 235/55R19, 255/45R20			
РАЗМЕРИ	Окачване предно	Независимо MacPherson, стабилизираща щанга, спираловидни пружини, хидравлични амортизъори			
	Окачване задно	Независимо Multilink, стабилизираща щанга, спираловидни пружини, хидравлични амортизъори			
	Дължина	мм	4680		
	Широчина	мм	1840		
ТЕГЛО	Височина	мм	1725		
	Междусие	мм	2705		
	Просвет	мм	210 205	192-198	
	Собствено тегло мин./макс	кг	1664-1781	1800-1883	1908-2024
	Макс. допустимо тегло	кг	2100-2285	2245	2345-2535
	Полезен товар мин./макс	кг	356-570	437-520	485-622
	Капацитет на теглене - ремарке със спирачки	кг	1800-2000	670	1650-1800
	Обем на багажника до кората	л	391-510	391-482	
	Обем на багажника до тавана	л	485-585	485-575	
	Обем на багажника при сгънат втори ред седалки до тавана		1298-1424	1298-1396	
ХАРАКТЕРИСТИКИ	Обем на резервоара	л	55		
	Ускорение 0-100 км/ч.	сек.	9,6	8	7,2
	Максимална скорост	км/ч	200	170	180
	Разход на гориво - комбиниран	л/100 км	7,0-7,3	5,8-6	6,3-6,6
	Емисии на CO2 - комбиниран цикъл	г/км	161-167	131-135	144-148
	Евро стандарт	Euro 6d Full WLTP			
	Диаметър на обратен завой	м	11,1		